

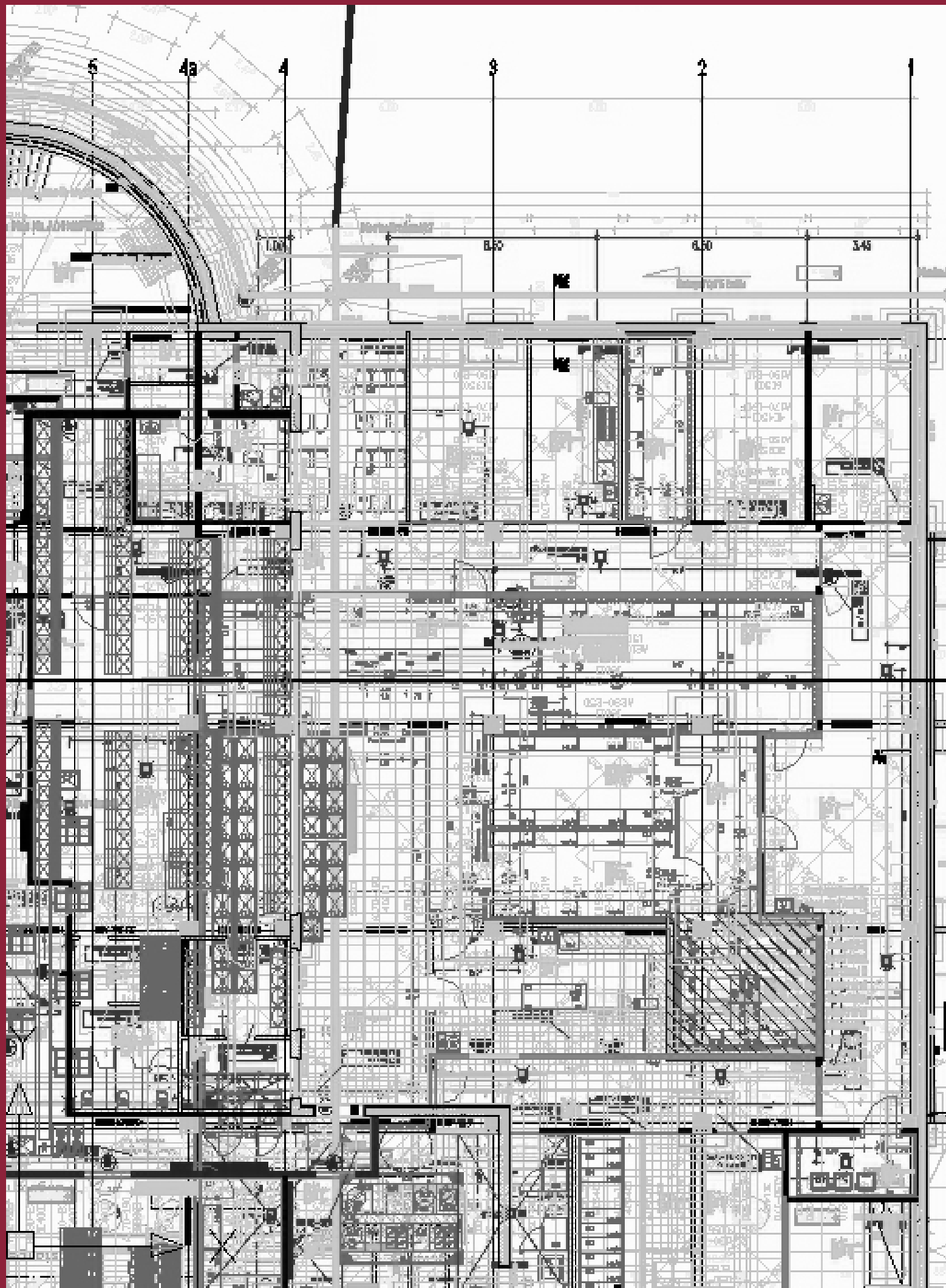
ARCHITEKTUR SOFTWARE

Computertechnik Buchholz

2011/12



ACAD-BAU und AVAnce XML 13





04 Computertechnik Buchholz

Wer wir sind. Was wir tun.
Who we are. What we do.

16 ACAD-BAU

Entwerfen und Zeichnen von Plänen am Bildschirm.
Designing and drawing plans on the screen.

28 AVAnce XML

Ausschreibung, Vergabe, Abrechnung, Kostenkontrolle.
Tender, award, accounting, cost-control.



WOLFGANG SCHRÖDER

Geschäftsführer und Kunstliebhaber | Managing director and enthusiast for the arts

Vielen Dank für Ihr Interesse an der Computertechnik Buchholz. Es würde mich freuen, wenn Sie neben den Informationen zu unseren Produkten auch etwas von unserer Unternehmensphilosophie aus den folgenden Seiten entnehmen. Wenn wir Ihnen z.B. zeigen können, dass die Entwicklung einer CAD-Software in der Größenordnung von ACAD-BAU in Deutschland machbar und durchaus auch inhaltlich notwendig ist. Oder wenn Sie in unserer nach wie vor permanenten Weiterentwicklung nicht nur Anpassungen an neue Betriebssysteme, sondern auch den intensiven Dialog mit unseren Anwendern entdecken. Dann werden Sie erkennen, dass wir unter Kundenbindung keine langfristige Abnahmeverpflichtung verstehen, sondern Software-Updates, die sich substantiell immer wieder neu bewähren müssen. Sicherlich geht es auch einfacher, aber ich vermute stark, dass wir die vergangenen Jahrzehnte ohne diese Konsequenz in unserem Geschäftsmodell nicht so gut gemeistert hätten. Insofern können sich unsere Kunden auch zukünftig auf Stabilität und Sorgfalt verlassen.

Many thanks for your interest in Computertechnik Buchholz. On the following pages, together with information about our products, we shall be glad to tell you about the philosophy on which our company is based. If, for instance, we can show you that developing a CAD software of the size of ACAD-BAU is both perfectly possible in Germany and absolutely necessary. Or, if in our further-development projects – which continue to run on a permanent basis – you discover not just adaptations to new operating systems, but also a close dialogue with our users. Then you will realise that by customer loyalty we do not mean any long-term purchasing commitment, but software updates, which need to prove their worth substantially, again and again. Of course things can be done more simply, but I strongly suspect that, without this consistency, we would not have coped with the past decades so well using our business model. Consequently our customers will be able to rely, in the future too, on our stability and care.



BERNHARD GEHL

Qualitätssicherer und Instrumentenbauer | Quality assurer and instrument builder

Nachhaltig ist wenn's klingt.

Sustainability is when it works.



OLAF GEHRMANN

Entwickler und Radsportler | Developer and cyclist

Gute Software braucht Ausdauer.

Good software needs stamina.



BEATRICE BUNKENBORG

Software-Beraterin und Ostsee-Fan | Software consultant and Baltic fan

Eine professionelle Hotline hilft entspannter zu arbeiten.

A professional hotline helps to be more relaxed at work.



BASTIAN DELLITH

Versender und Metaller | Consigner and metalhead

Dante sagt: "Geh deinen Weg und lass die Leute reden!"

Dante says: "Do your own thing and ignore what people say!"

Die Computertechnik Buchholz (CTB) wurde als Ingenieurbüro für Softwareentwicklung im Süden Hamburgs 1989 gegründet und entwickelt seitdem kontinuierlich Software für das Bauwesen. Heute ist die CTB ein eigentümergeführtes Unternehmen mit einer Fremdbeteiligung von 19,9 % durch die Mensch und Maschine Software SE. Die gute Position innerhalb der besetzten Wachstumsnischen ist nicht zuletzt auf ein Team erfahrener Mitarbeiter zurückzuführen, die bereits mehr als 10 Jahre für die CTB tätig sind.

Neben ACAD-BAU, der professionellen CAD-Software für den Hochbau wird mit AVAnce XML der Bereich AVA-Software abdeckt.

Founded in the south of Hamburg in 1989, Computertechnik Buchholz (CTB) is a software-engineering company which, ever since that time, has been constantly developing software for the building and construction industry. Today CTB is an owner-managed company, in which “Mensch und Machine Software SE” has a 19.9% shareholding. Its favourable position within the industry’s occupied niches for growth is due not least to a team of experienced staff, who have already been working for CTB for more than 10 years.

Along with ACAD-BAU, the professional CAD software for the building-construction sector, the company’s work covers tender, award and accounting software through AVAnce XML.





ACAD-BAU

Mein CAD!

ACAD-BAU ist eine CAD-Software für Architekten, Planer und Ingenieure, die das Entwerfen und Zeichnen von Plänen am Bildschirm professionell unterstützt. ACAD-BAU orientiert sich an den verschiedenen DIN-Vorschriften und nutzt entsprechende eigene Bauteile.

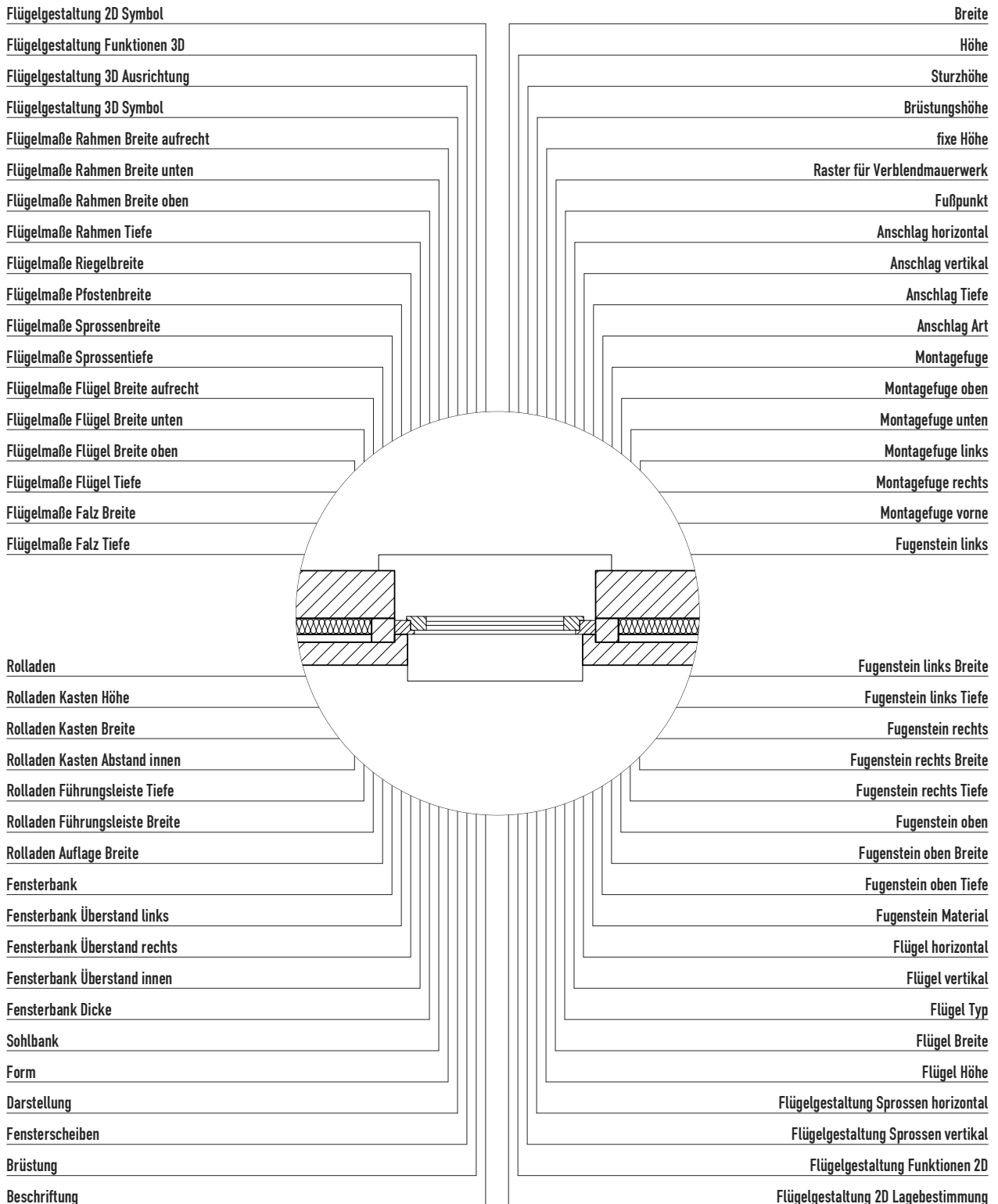
ACAD-BAU is a CAD software for architects, planners and engineers, which provides professional support, when designing and drawing plans on the screen. ACAD-BAU is designed to meet the various DIN regulations and uses its own building components accordingly.

WORAN DENKEN SIE, WENN SIE AN EIN FENSTER DENKEN?

WHAT COMES TO MIND WHEN YOU THINK OF A WINDOW?

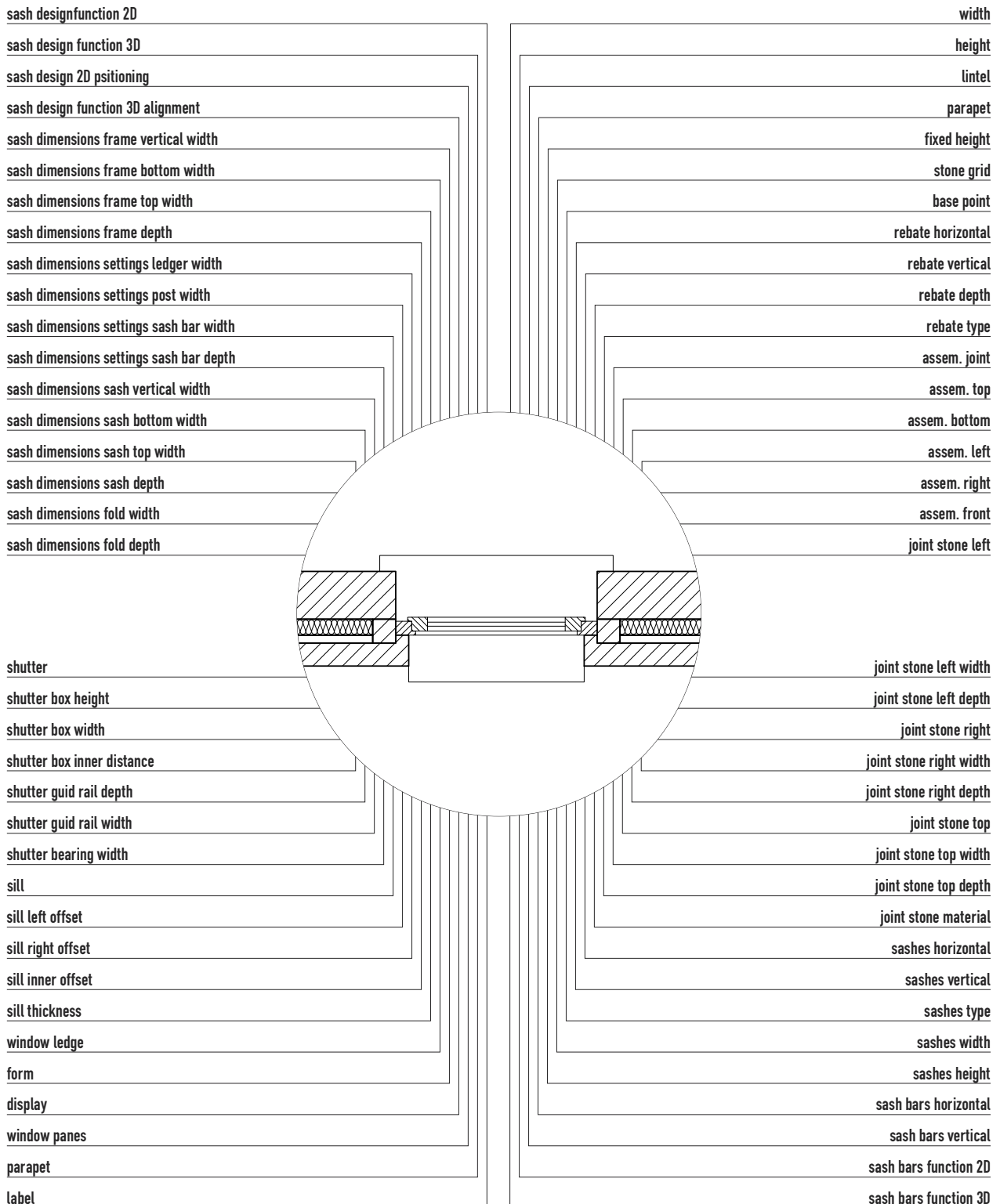


WIR DENKEN AN ...



Das Fenster ist nur ein Beispiel für die konstruktiven Bauteile in ACAD-BAU. Sie garantieren Architekten, Planern und Ingenieuren täglich professionelle Unterstützung beim Entwerfen und Zeichnen am Bildschirm. Durch eine ausgereifte Objekttechnologie erfüllt ACAD-BAU dabei alle zeichnerischen Ansprüche, führt DIN-gerecht aus und löst alle konstruktiven Aufgaben bis ins Detail.

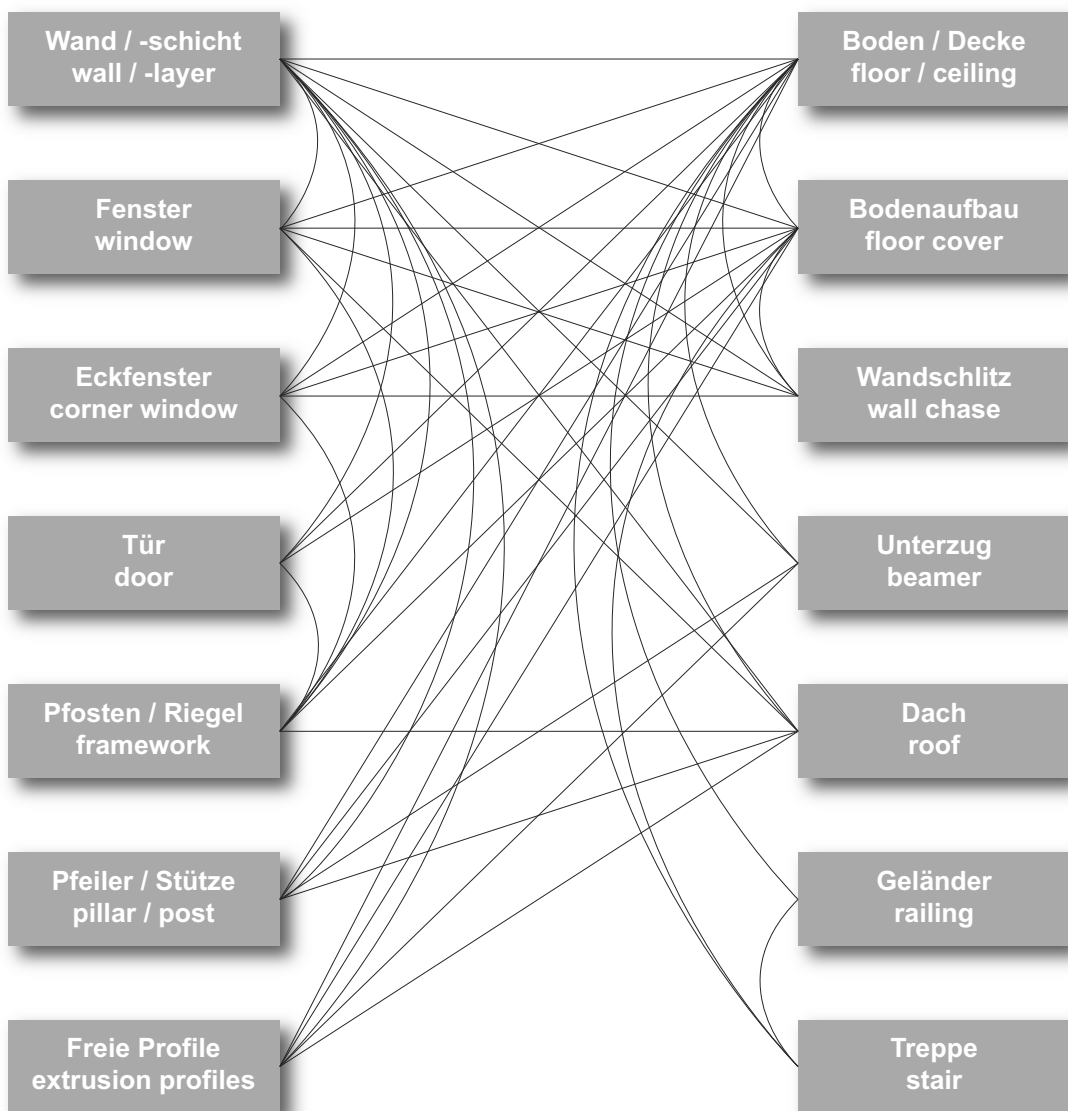
WE BEAR IN MIND ...

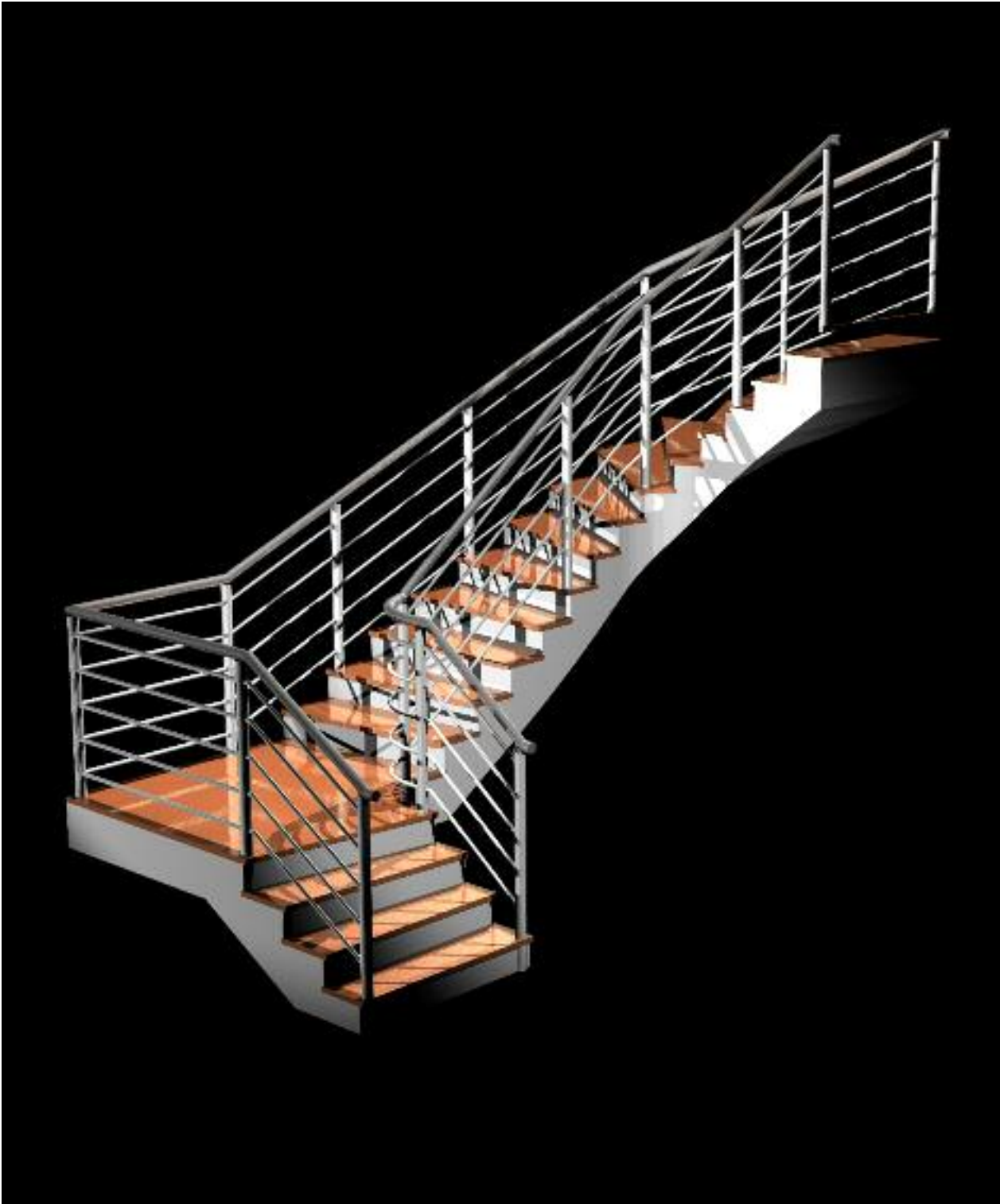


A **window** is just one example of the design components featured in ACAD-BAU that provides architects, planners and engineers with professional support in drafting and designing on the computer. ACAD-BAU utilises sophisticated object technology to meet all your graphic-related needs, ensuring you comply with DIN standards and performing all design tasks down to the last detail.

Konstruktive Bauteile sind nicht nur auf ihre Eigenschaften beschränkt. Alle Bauteile sind auch untereinander verknüpft und bilden das Gebäude-Modell. Änderungen, Darstellungen und Auswertungen innerhalb des Modells erfolgen so ohne großen Aufwand und werden automatisch aktualisiert.

The design components are not limited to their individual properties and are interlinked to generate the building model. Any alterations, illustrations and analyses within the model can be executed effortlessly and all information is updated automatically.





A word cloud of CAD tool features. The words are arranged in a roughly circular pattern. The largest words are 'COMPONENT TOOL' at the top and 'AUTO EVALUATION' at the bottom. Other prominent words include 'SECTION', 'SYMBOLS', 'HATCH', 'DESIGN', 'HEIGHT NOTATIONS', 'LEVEL MANAGEMENT', 'CONSTRUCTION GRID', 'BOOLEAN OPERATIONS', 'GRIPS', 'LAYOUT', 'MOVE', 'TRIM', 'ERASE', 'MIRROR', 'STRETCH', 'SCALE', 'ROTATE', 'BOOLEAN OPERATIONS', 'LAYOUT', 'MOVE', 'TRIM', 'ERASE', 'MIRROR'. Smaller words include 'COPY', 'JOIN', 'EXPORT', 'EXTEND', 'LABEL', 'BREAK', 'STRETCH', 'SCALE', 'ROTATE', 'HATCH', 'GRIPS', 'DESIGN', 'OFFSET', 'ERASE', 'MIRROR', 'HEIGHT NOTATIONS'.

COPY EXPORT EXTEND
JOIN
COMPONENT TOOL
LEVEL MANAGEMENT CONSTRUCTION GRID
SECTION LABEL BREAK
AUTO DIMENSION SYMBOLS
STRETCH SCALE ROTATE HATCH
BOOLEAN OPERATIONS GRIPS
LAYOUT MOVE DESIGN
TRIM **AUTO EVALUATION** OFFSET
ERASE MIRROR HEIGHT NOTATIONS

All components and their functionality make ACAD-BAU a comprehensive and powerful CAD tool. From the start this well-engineered software supports you to manage your work more quickly.

KOPIEREN EXPORTIEREN DEHNEN
 VERBINDEN **BAUTEILGENERATOR**
 EBENEN VERWALTEN ARBEITSRASTER
 SCHNITTE BESCHRIFTEN BRECHEN
AUTOM. BEMASSUNG SYMBOLE
 STRECKEN SKALIEREN DREHEN
 BOOLESCHE OPERATIONEN SCHRAFFUR
 GRIFFE
 LAYOUT VERSCHIEBEN ENTWERFEN
 VERSETZEN
 STUTZEN **AUTOM. AUSWERTUNG**
 LÖSCHEN HÖHENKOTEN
 SPIEGELN

Alle Bauteile und Funktionen von ACAD-BAU ergänzen sich zu einem umfangreichen und leistungsfähigen CAD-Werkzeug. Von Anfang an unterstützt diese ausgereifte Software Ihre Arbeit schneller zu erledigen.

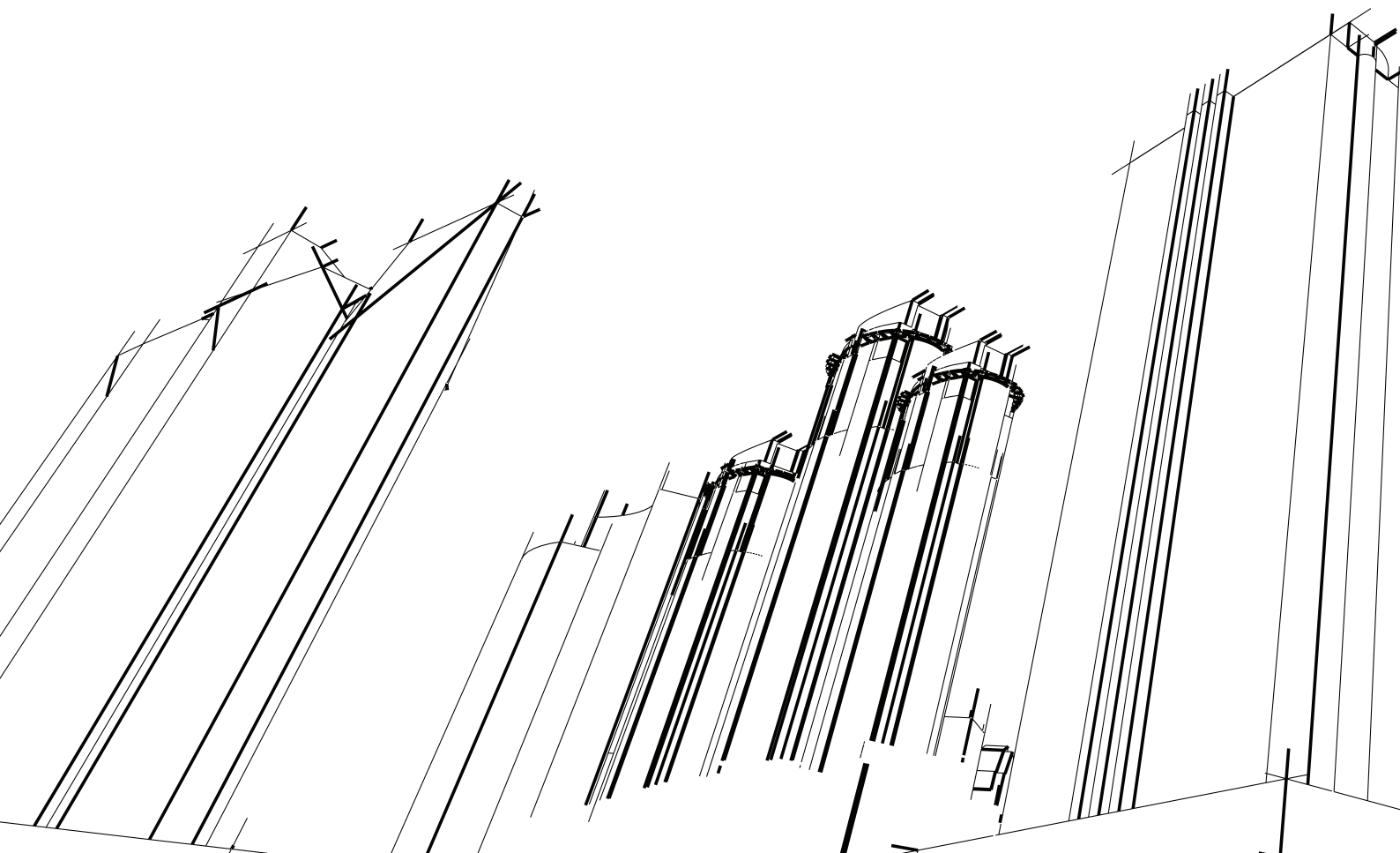
Productivity is really a matter of speed and that is exactly what you'll get from the QuickObjects feature in ACAD-BAU. Imagine you have to generate material that can be used as a basis for a redesign. All you have is a two-dimensional floor plan created in some AutoCAD format. Of course you have to deliver ASAP and the data you have has been compiled rather carelessly: endpoints of lines are not aligned, some surfaces are open polylines and so on. A conventional reconstruction would take far too much time. What if all you had to do was select two lines in a wall and the system did all the rest of the hard work calculating wall definitions, geometrical settings, alignment, etc.? We tested a scenario requiring the recalculation of a building floor plan and the results are fantastic: what would have taken you four hours can be ready in just 20 minutes. That's 12 times faster!

ACAD-BAU is featured with a lot of generators. Simply by changing parameters, you are able to generate up to 95% of all needed constructions. You don't have to do extra programming work! Best example for it is the stair generator. After a stair has been created, you can turn on only one parameter to display the whole detailed dimensions of the stair. Each modification causes a dynamic update of the whole ACAD-BAU dimensions, too.

The continuous and consistent development during a long time and the feedback by our customer hotline brings ACAD-BAU closer to a perfect solution for your daily work. ACAD-BAU requires the whole competence from you as an architect, planner and engineer and faces its technology to the commission of your creativity.

Our quality in hotline as manufacturer ensures fast and competent advises for solutions. By the way, we support unlimited base software and operating systems. Regardless if you use 32- or 64-bit or you setup a new workstation, we are glad to help you.

ACAD-BAU, A SOLID TOOL AT A FAIR PRICE.



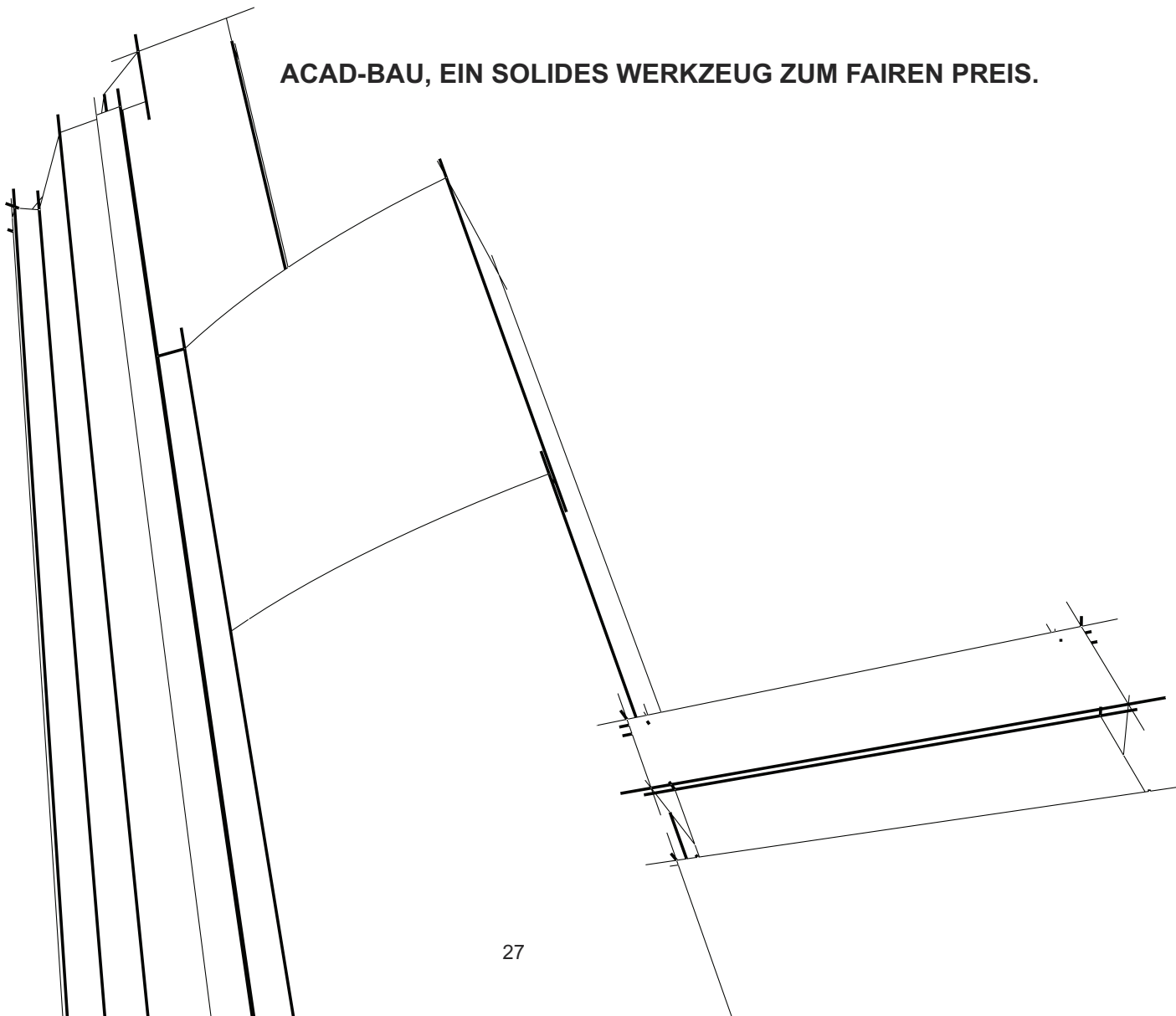
Produktivität heißt Geschwindigkeit und genau das verwirklicht die QuickObjects Methode von ACAD-BAU. Sie haben z.B. die Aufgabe, aus einem 2D-Grundriss in irgendeinem AutoCAD Zeichnungsformat so schnell es eben geht, eine brauchbare Grundlage, z.B. für eine Umplanung, zu erstellen. Wie immer ist das vorliegende Material nicht so konsequent wie nötig aufbereitet. Endpunkte von Linien liegen nicht übereinander, vermeintliche Flächen sind offene Polylinien und so weiter. Konventionelles Nachkonstruieren ist oft zu zeitaufwendig. Was wäre, wenn Sie bei einer Wand nur noch zwei Linien picken müssten und der gesamte Rest wie Wanddefinition, Geometrieinstellung, Ausrichtung usw. wird vom System übernommen? Wir haben es getestet! Sie würden bei einem Gebäudegrundriss, bei dem Sie konventionell etwa 4 Stunden benötigen würden, in 20 Minuten fertig sein. Das heißt 12 mal schneller!

ACAD-BAU verfügt zudem über zahlreiche Generatoren, die durch einfaches Ändern von Werten bis zu 95% aller benötigten Bauteilvarianten erzeugen können. Sie brauchen nichts selber programmieren! Bestes Beispiel hierfür ist der Treppengenerator. Nach Absetzen einer Treppe können Sie allein durch Einschalten eines Parameters die komplette Detailbemaßung des Bauteils einschalten. Diese wird dynamisch, wie auch die gesamte ACAD-BAU Bemaßung, bei jeder Änderung mitgeführt.

Die stetige Weiterentwicklung über einen langen Zeitraum und der direkte Hotlinekontakt mit unseren Kunden führen ACAD-BAU immer näher an die perfekte Lösung für den täglichen Gebrauch. ACAD-BAU fordert von Ihnen Ihr ganzes Können als Architekt, Planer und Ingenieur und stellt sich kompetent in den Dienst Ihrer Kreativität.

Unsere Hotlinequalität als Hersteller garantiert Ihnen schnelle und kompetente Lösungsvorschläge. Dabei berücksichtigen wir auch grenzüberschreitend Basissoftware und Betriebssystem. Ob Sie mit 32- oder mit 64-Bit Ihre Arbeit machen oder einen neuen Arbeitsplatz einrichten, wir beraten Sie gerne.

ACAD-BAU, EIN SOLIDES WERKZEUG ZUM FAIREN PREIS.



Autodesk Revit 2010 - (1) CTS 2011 (Spezial) | Bauelemente - 01 | Musterplan

Architektur | Office | Musterplan - Varianten 1 und 2 (Musterplan)

1.01 Beispiel: Mauerwerk

- 1.01.01 Muster 06.9-0a: Wände
- 1.01.02 Muster 06.9a: Außenwände
- 1.01.03 Muster 06.9a: Mauerwerk
- 1.01.04 Muster 06.9a: Türe Durchbrüche

1.02 Beispiel: Beschreibungstexte

- 1.02.01 Muster: Probestexte
- 1.02.02 Muster: Text Variablen

1.02.01.0001 Beispiel Mannposten

1.02.01.0002 komplett Beispiel Grundrisse 100 m

1.02.01.0003 unvollständig Beispiel Wände 100 m

1.02.01.0004 vollständig Beispiel Hinweise 100 m

1.02.01.0005 Kurztext 1 40.00 m

1.02.01.0006 Kurztext 2

Becktopfplan nach VDE 0106 nicht zulässig

Es liegen bereits Angaben für das LV vor. Änderungen können sich auf die Ausführung auswirken.

1.02.01.0004 Beispiel für Beschreibungstexte und Variablen

Dieser Text ist in Courier New Schriftgröße 14 dargestellt.

Dieser Text ist in Arial Schriftgröße 20 dargestellt.

Dieser Text enthält einige Sonderzeichen, wie: € und &.

AVAnce XML

Die Leistung ist eindeutig und so erschöpfend zu beschreiben, dass alle Bewerber die Beschreibung im gleichen Sinne verstehen müssen und ihre Preise sicher und ohne umfangreiche Vorarbeiten berechnen können.

VOB Teil A (German Construction Tendering and Contract Regulations)

AVAnce XML ist eine Software zum Einsatz in den Bereichen Ausschreibung, Vergabe und Abrechnung (AVA) und der Baukostenkontrolle. AVAnce XML orientiert sich inhaltlich an den Richtlinien und Vorschlägen des GAEB und integriert sich in die Office-Umgebung von Microsoft. AVAnce XML ist eine SQL basierende Client-Server-Anwendung. Die Daten der Basisversion werden im MS Access®-Format verwaltet. AVAnce XML kann damit als Einzelplatz oder im Netz betrieben werden.

AVAnce XML is a software for use in the issue and award of tenders, accounting and construction-cost control. AVAnce XML follows the guidelines and proposals of the Joint Committee for Electronics in Building Construction (GAEB) and integrates into the Microsoft Office environment. AVAnce XML is an SQL-based client-server application. The data in the basic version are managed in MS Access® format. Thus AVAnce XML can be run either as on individual workstations or on the network server.

Die zentrale Aufgabe einer AVA-Software ist die LV-Erstellung. Dabei sind die Gestaltungsmöglichkeiten eines LV's heute untrennbar mit den Richtlinien und Vorschlägen des GAEB zum Datenaustausch verbunden. Die Möglichkeiten der Gliederung und Nummerierung, die Beschreibungsformen der Teilleistungen, die Formatierung des Langtextes und der Umgang mit Textergänzungen werden so eingesetzt, dass der Datenaustausch nach GAEB 90/2000/XML problemlos erfolgen kann. Nur vor diesem Hintergrund werden Angebote per Datei-Import korrekt erfasst und ausgewertet.

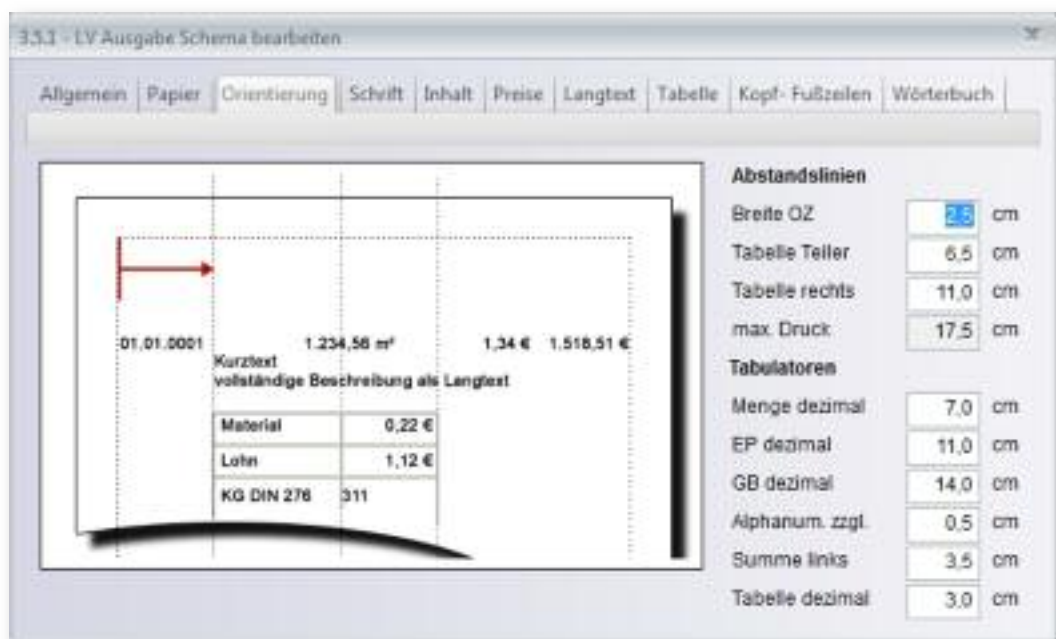
In der kontinuierlichen Weiterentwicklung von AVance XML spielen diese Arbeitsabläufe eine entscheidende Rolle. Egal wie das LV erstellt wurde, ob per Drag&Drop aus einem bestehenden Stammtext bzw. LV, per GAEB-Datei-Import oder Übernahme aus STL-Bau/DBD, STLK, sirAdos, Heinze, der Datenaustausch ist immer regelkonform.

Variantenreiche Auswertungen in die Office-Programme sind standard. Die ausgewählten Daten lassen sich individuell gestalten. Wie das funktioniert, sehen Sie in der Druckausgabe eines LV's auf den folgenden Seiten.

The basic task of an AVA software is the creation of bills of quantities. Their design is closely related to the guidelines and proposals of the Joint Committee for Electronics in Building Construction (GAEB). The capabilities of structuring, numbering, characterising, formatting and use of text supplements are applied for the data exchange according to GAEB 90/2000/XML. Against this backdrop offers can be recorded and evaluated by file imports.

These workflows have important influence on the continuous development of AVance XML. Regardless of whether the bill of quantities was created, if dragged and dropped from another BoQ, file import or transferred from STL-Bau/DBD, STLK, sirAdos or HBO, the data exchange is always reliable.

A variety of evaluations are integrated into the Microsoft Office environment. The selected data can be individualised. The printed BoQ on the following pages shows how it works.



EINSTELLUNGEN

für den umseitigen Ausdruck Leistungsverzeichnis: **Papierformat** DIN A4 hoch **Basis Schrift** Arial, 10 pt. **Hervorhebungen** gering **Kopf- und Fußzeile** EIN (außer Titelblatt) **Briefkopf** EIN **Positionslayout** GAEB-Stil **Preise** zur Eingabe **Langtext** EIN **Tabelle** EIN **Anzeige Katalogpreis** (von, mittel, bis, Einkauf, akt. Bieter), **Kostengruppen DIN 276** (Ausgaben 1981, 1993, 2008), **Katalog Lokalität und Kostenträger** **Hersteller-Identifikatoren** EIN **Fachwörterbuch** Deutsch



Angebotsaufforderung

Projekt LV **Bauvorhaben Doppelhaus Mustermann
Muster Gewerk mit Mauerarbeiten**

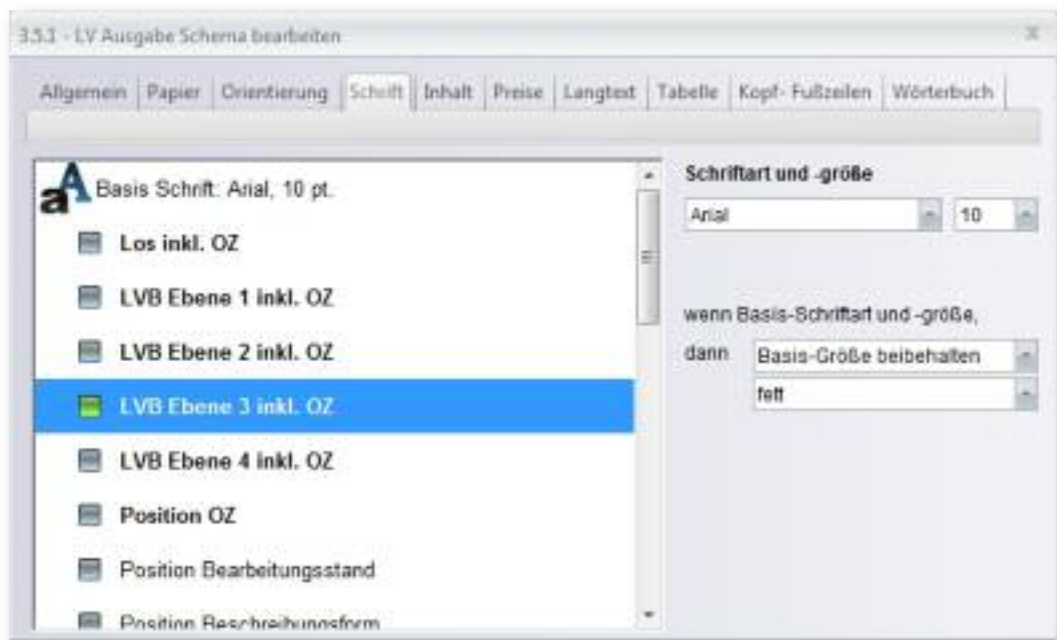
OZ	Leistungsbeschreibung	Menge ME	Einheitspreis	Gesamtbetrag
1.02.01	LV-Bereich Beschreibungsformen			
1.02.01.0010	Mauerwerk Stützwand D 49cm KS-R SFK12 RDK1,6 Mauerwerk der Stützwand, Mauerwerksdicke 49 cm, Kalksandstein, DIN V 106, KS-R, Festigkeitsklasse 12, Rohdichteklasse 1,6, Mauermörtel MG II a DIN V 18580, mit Stoßfugenvermörtelung.	123,00 m ² € €
Die beiden folgenden Positionen beinhalten Beispiele für die Gestaltung des Langtextes und sind über die Beschreibungsform <i>Grund- und Wahlposition</i> miteinander verknüpft. Dies ist ein Hinweistext.				
1.02.01.0020	*** Grundposition 003.0 Beispiel Grundposition Beispiel für Zeichensätze <i>Dieser Text ist kursiv dargestellt.</i> <u>Dieser Text ist unterstrichen dargestellt.</u> Dieser Text ist durchgestrichen dargestellt. Beispielhaft wird dieser Text in Courier New Schriftgröße 10 dargestellt. Dieser Text ist in Times New Roman Schriftgröße 12 dargestellt. Dieser Text enthält farbige Bestandteile in rot , grün und blau .	2,00 m € €
1.02.01.0030	*** Wahlposition 003.1 zu 003.0 Beispiel Wahlposition Beispiele für Sonderzeichen, wie ein großes griechisches Omega Ω, ein kleines Alpha α oder ein "Wurzel"-Zeichen √.	2,00 m €	Nur EP
1.02.01.0040	Position mit zwei Textergänzungen Die Position benötigt Angaben des Bieters, wie Erzeugnis '.....' Farbe '.....' (vom Bieter einzutragen) Textergänzungen des Bieters können auch unabhängig vom Langtext ausgegeben werden, z.B. für ein Bieterangabenverzeichnis.	6.545,00 Stk € €
Summe 1.02.01	LV-Bereich Beschreibungsformen		 €
Summe 1.02	LV-Bereich Muster freie Texte		 €



Angebotsaufforderung

Projekt **Bauvorhaben Doppelhaus Mustermann**
LV **Muster Gewerk mit Mauerarbeiten**

OZ	Leistungsbeschreibung	Menge ME	Einheitspreis	Gesamtbetrag																				
1.03	LV-Bereich Sonderfall und Werte-Tabelle																							
1.03.__.0010	<p>Sonderfall: Position mit ausgelassener Hierarchie Diese Position befindet sich direkt unter einer ersten Gliederungsebene, d.h. die zweite Gliederungsebene wurde hier ausgelassen. In der Ordnungszahl (OZ) wird als Füllzeichen der Unterstrich _ verwendet.</p>	99.999,00 Stk € €																				
1.03.01	LV-Bereich Werte-Tabelle																							
	Mit den Werte-Tabellen lassen sich diverse Positionsdaten unabhängig vom Langtext ausgeben.																							
1.03.01.0010	<p>z.B. Zuordnungen, wie Kostengruppen nach DIN 276 Eine Position kann unterschiedlichen Katalogen zugeordnet sein, z.B. über eine Kostengruppe zur DIN 276, oder anderen Katalogen, wie Leistungsbereich, Kostenträger, Ort, usw.. Diese Daten lassen sich in der Werte-Tabelle darstellen.</p> <table style="width: 100%; border: none;"> <tr> <td style="width: 40%;">DIN 276-1:2008-12</td> <td style="width: 20%; text-align: right;">342</td> <td style="width: 20%;"></td> <td style="width: 20%;"></td> </tr> <tr> <td>DIN 276-1:1993-06</td> <td style="text-align: right;">342</td> <td></td> <td></td> </tr> <tr> <td>DIN 276-1:1981-04</td> <td style="text-align: right;">31</td> <td></td> <td></td> </tr> <tr> <td>Kostenträger</td> <td style="text-align: right;">Land</td> <td></td> <td></td> </tr> <tr> <td>Ort</td> <td style="text-align: right;">H2</td> <td></td> <td></td> </tr> </table>	DIN 276-1:2008-12	342			DIN 276-1:1993-06	342			DIN 276-1:1981-04	31			Kostenträger	Land			Ort	H2			12,00 m ² € €
DIN 276-1:2008-12	342																							
DIN 276-1:1993-06	342																							
DIN 276-1:1981-04	31																							
Kostenträger	Land																							
Ort	H2																							
1.03.01.0020	<p>z.B. Preise Neben festen Zuordnungen können auch variable oder errechnete Werte ausgegeben werden. In diesem Beispiel sind es die Katalog-Preise aus der Kostenkontrolle und die Angebotsdaten des aktuell ausgewählten Bieters.</p> <table style="width: 100%; border: none;"> <tr> <td style="width: 40%;">EP [von]</td> <td style="width: 20%; text-align: right;">53,60 €</td> <td style="width: 20%;"></td> <td style="width: 20%;"></td> </tr> <tr> <td>EP [mittel]</td> <td style="text-align: right;">67,00 €</td> <td></td> <td></td> </tr> <tr> <td>EP [bis]</td> <td style="text-align: right;">80,40 €</td> <td></td> <td></td> </tr> <tr> <td>EP [Einkauf]</td> <td style="text-align: right;">78,00 €</td> <td></td> <td></td> </tr> <tr> <td>EP [akt. Bieter]</td> <td style="text-align: right;">75,20 €</td> <td></td> <td></td> </tr> </table>	EP [von]	53,60 €			EP [mittel]	67,00 €			EP [bis]	80,40 €			EP [Einkauf]	78,00 €			EP [akt. Bieter]	75,20 €			3.602,00 St € €
EP [von]	53,60 €																							
EP [mittel]	67,00 €																							
EP [bis]	80,40 €																							
EP [Einkauf]	78,00 €																							
EP [akt. Bieter]	75,20 €																							
1.03.01.0030	<p>Mauerwerk Haustrennwand H bis 2,75m D 24cm KSL-R P SFK12 Wichtige Daten, wie hier der Hinweis auf das STLB-Bau werden automatisch in der Tabelle übernommen. Die Identifikatoren hingegen sind optional.</p> <p>STLB-Bau 2009/10 012</p> <p style="font-size: small;">VJ 2009 VM 10 LB 012 TLG 60 BM 2136 BMI 0 AP 1 BM 2501 BMI 0 AP 14 BM 2795 BMI 0 AP 130 BM 3056 BMI 0 AP 5 BM 7691 BMI 0 AP 1 BM 39 BMI 0 AP 53 BM 2 BMI 0 AP 13 BM 3 BMI 0 AP 4 BM 4 BMI 0 AP 7 BM 543 BMI 0 AP 6 BM 17949 BMI 0 AP 3 BM 5 BMI 0 AP 21</p>	8,58 m ² € €																				



SETTINGS

bill of quantities on next page: **paperformat** DIN A4 portrait **base font** Arial, 10 pt. **high-lighting** low **header and footer** ON (except title) **letterhead** ON **item layout** GAEB-style **price** for the input **complete description** ON **table** ON *display catalog prices (from, mid, to, purchase, selected bidder)*, *cost group DIN 276 (issue 1981, 1993, 2008)*, *catalog location and cost unit code for descriptive characteristics* ON **dictionary** english



Request for bids

Project **Bauvorhaben Doppelhaus Mustermann**
BoQ **Muster Gewerk mit Mauerarbeiten**

RefNo	Specifications	Quantity QU	Unit price	Item total
1.02.01	BoQ Category Beschreibungsformen			
1.02.01.0010	Mauerwerk Stützwand D 49cm KS-R SFK12 RDK1,6 Mauerwerk der Stützwand, Mauerwerksdicke 49 cm, Kalksandstein, DIN V 106, KS-R, Festigkeitsklasse 12, Rohdichteklasse 1,6, Mauermörtel MG II a DIN V 18580, mit Stoßfugenvermörtelung.	123,00 m ² £ £
	Die beiden folgenden Positionen beinhalten Beispiele für die Gestaltung des Langtextes und sind über die Beschreibungsform <i>Grund- und Wahlposition</i> miteinander verknüpft. Dies ist ein Hinweistext.			
1.02.01.0020	*** Basic work item 003.0 Beispiel Grundposition Beispiel für Zeichensätze <i>Dieser Text ist kursiv dargestellt. Dieser Text ist unterstrichen dargestellt. Dieser Text ist durchgestrichen dargestellt.</i> Beispielhaft wird dieser Text in Courier New Schriftgröße 10 dargestellt. Dieser Text ist in Times New Roman Schriftgröße 12 dargestellt. Dieser Text enthält farbige Bestandteile in rot, grün und blau.	2,00 m £ £
1.02.01.0030	*** Alternate work item 003.1 ref. 003.0 Beispiel Wahlposition Beispiele für Sonderzeichen, wie ein großes griechisches Omega Ω, ein kleines Alpha α oder ein "Wurzel"-Zeichen √.	2,00 m £	UP only
1.02.01.0040	Position mit zwei Textergänzungen Die Position benötigt Angaben des Bieters, wie Erzeugnis '.....' Farbe '.....' (vom Bieter einzutragen) Textergänzungen des Bieters können auch unabhängig vom Langtext ausgegeben werden, z.B. für ein Bieterangabenverzeichnis.	6.545,00 Stk £ £
Total 1.02.01		BoQ Category Beschreibungsformen	 £
Total 1.02		BoQ Category Muster freie Texte	 £

Neu in Version 13:

ACAD-BAU
Mein CAD!

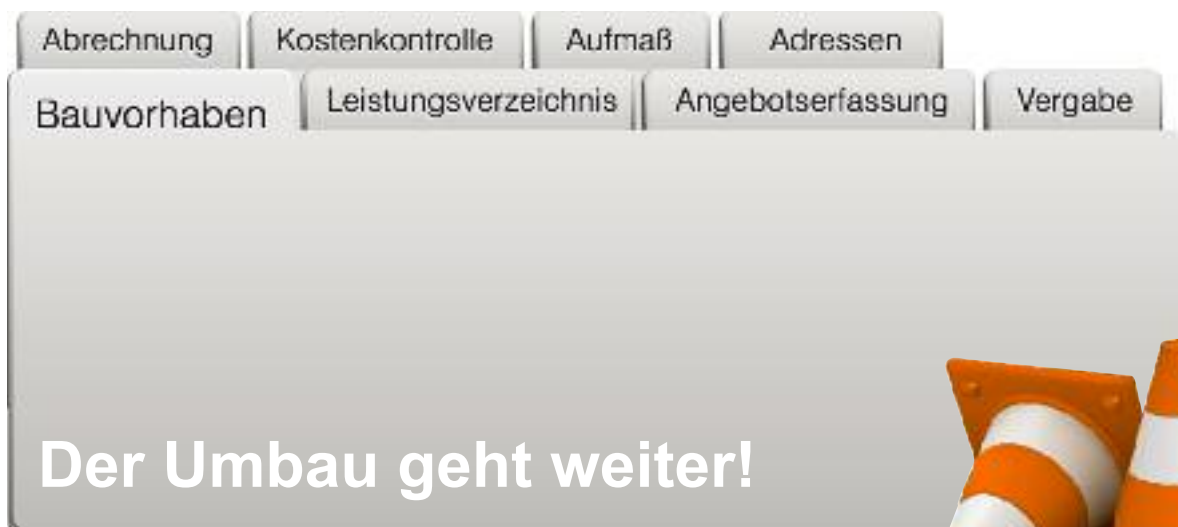


BRICSCAD

ACAD-BAU unterstützt Bricscad als Basissoftware.

Bricscad liest und schreibt das .dwg Format und ermöglicht eine sehr hohe Kompatibilität zu AutoCAD® Software. Diese .dwg Kompatibilität, zusammen mit der ständig wachsenden Anzahl von Applikationsherstellern, macht Bricscad zur alternativen CAD Lösung.

AVAnce XML 13

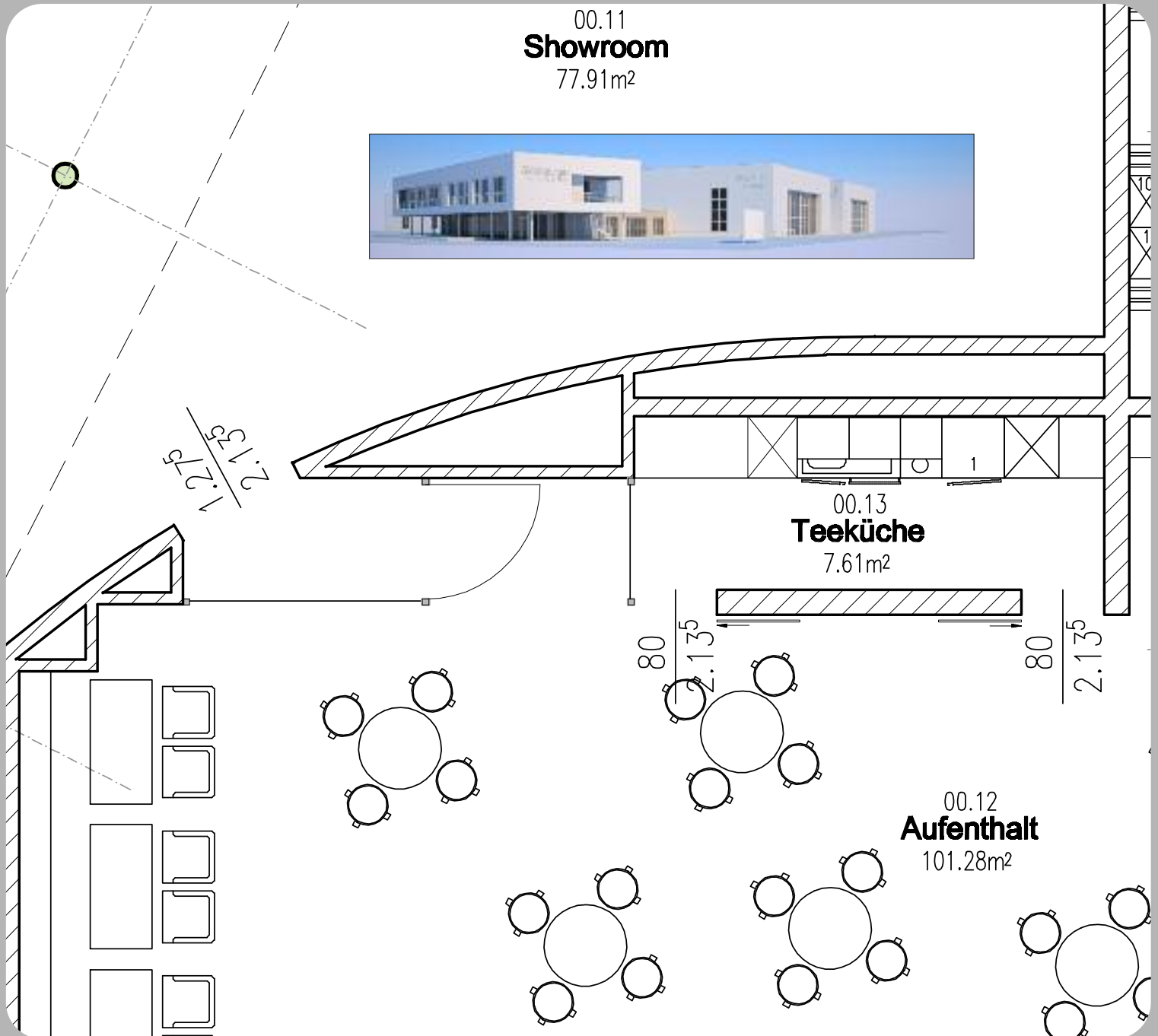


Mit neuen Arbeitsbereichen: **Bauvorhaben** und **Adressen**



Matthias Schwanner

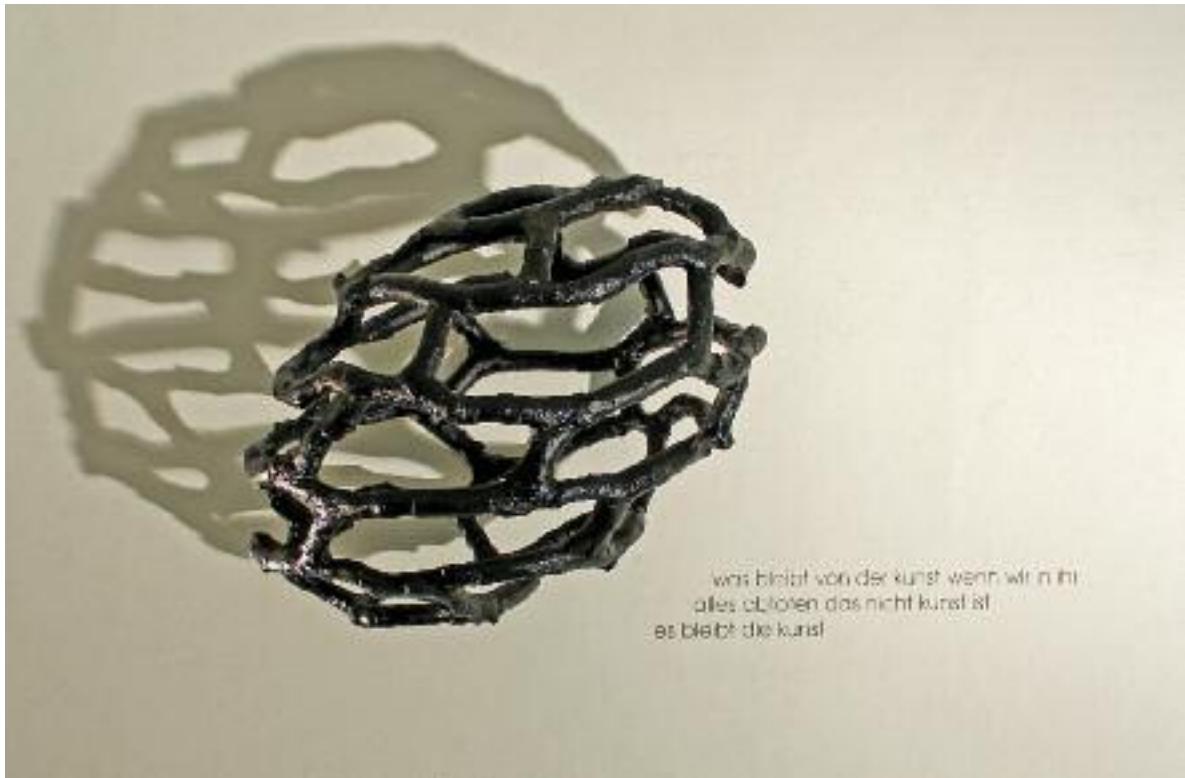
ACAD-BAU Schulung vom Profi



cadschwanner

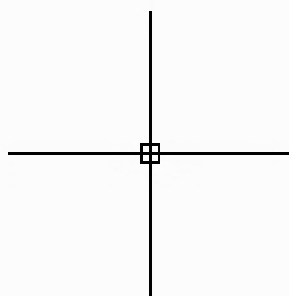
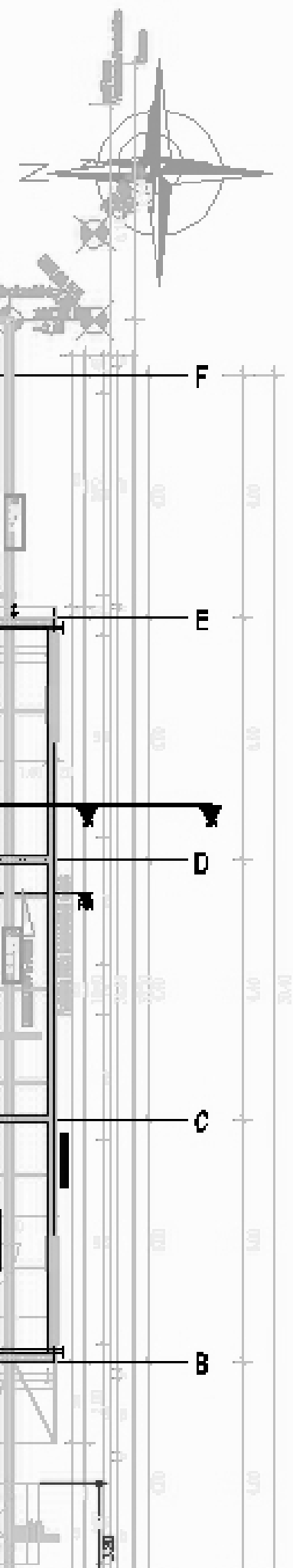
3dgraphics

software • schulung • beratung



ROLF BERGMEIER

Öl auf Holz # 97, 2011 Ø70 x 98 cm | Oil on wood # 97, 2011



IMPRESSUM

Computertechnik Buchholz Schröder GmbH & Co. KG
Kirchenstr. 6, 21244 Buchholz
Handelsregister: Amtsgericht Tostedt HRA2080
+49 (0) 41 81 / 9224 -0 fax -44
Hotline +49 (0) 41 81 / 280 292
www.ctb.de

Bildnachweis

Fotos: Bernhard Gehl, Max Krasnov/Shutterstock.com
Seite 16-17, Ganzales/Shutterstock.com Seite 26-27
Rolf Bergmeier Seite 38

Gestalterische Beratung: Manuela Minio



www.ctb.de